



IOM International Organization for Migration
OIM Organisation Internationale pour les Migrations
OIM Organización Internacional para las Migraciones



Raporti i dytë statistikor mbi profilin e klienteve të Qëndrave të Shërbimit për Migrantët/Sportelevë të Migracionit
(Ngritja e Kapaciteteve, Rritja e Shkallës së Informimit dhe Ndërgjegjësimit për Nxitjen e Migracionit të Rregullt në Ballkanin Perëndimor)
Shtator – Nëntor 2008

Sfondi i projektit:

Qendrat e Shërbimit për Migrantët veprojnë në Shqipëri (ku quhen Sportelet e Migracionit), Bosnjë dhe Hercegovinë, Kroaci, Ish Republikën Jugosllave të Maqedonisë, Kosovë, Mal të Zi, dhe Serbi duke i ofruar migrantëve asistencë të individualizuar dhe këshillim mbi realitetin dhe rreziqet e migracionit të parregullt dhe mundësitë/procedurat për punësim në vend dhe/ose për migracion të rregullt. Qendrat e Shërbimit për Migrantët/Sportelet e Migracionit ofrojnë gjithashtu edhe shërbime referimi tek institucionet përkatëse vendore lidhur me zhvillimin e aftësive individuale, në funksion të shtimit të mundësive të punësimit si brenda, ashtu edhe jashtë vendit.

Qendrat e Shërbimit për Migrantët janë pjesë e projektit “Ngritja e Kapaciteteve, Rritja e Shkallës së Informimit dhe Ndërgjegjësimit për Nxitjen e Migracionit të Rregullt në Ballkanin Perëndimor” financuar nga Komisioni Evropian në kuadër të Programit AENEAS 2006, nga Zyra Federale Zvicerane për Migracionin, Zyra Federale Gjermane për Migracionin dhe Refugjatët, Bashkëpunimi Italian për Zhvillim dhe Qeveria e Lihtenshteinit.

Për më shumë informacion vizitoni faqen e internetit: <http://www.migrantservicecentres.org>

Përmbledhje Statistike:

Numri total i klientëve të regjistruar pranë Qendrave të Shërbimit për Migrantët gjatë tremestrit të dytë të veprimtarisë së tyre (shtator- nëntor 2008) ishte 1042 nga një numër total vizitash prej 1070. Pjesa më e madhe e klientëve janë vendas, dhe një përqindje e vogël janë imigrantë në këto vende (7.1%). Përmbledhja e mëposhtme paraqet rastet e vendasve dhe pasohet me një përmbledhje të rasteve të imigranteve në pjesën e dytë.

1. Vendasit

Numri më i madh i vizitoreve është regjistruar në Serbi, Kosovë, Shqipëri dhe Maqedoni. 72% e klientëve janë meshkuj kryesisht në moshën 30-35 vjeç. Pjesa më e madhe e klientëve vijnë nga zonat urbane (87%).

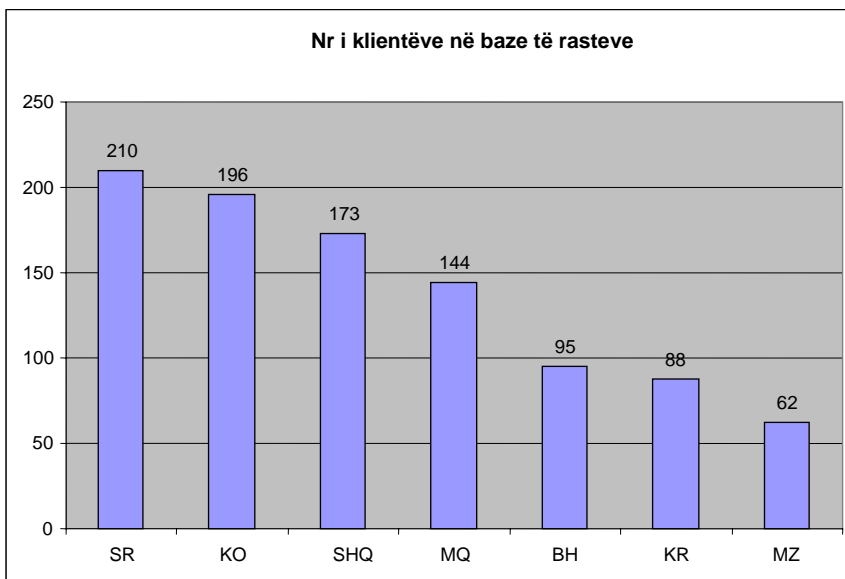
Të papunët përbënin një pjesë të madhe të klientëve të QSHM-ve (59%). Është paraqitur gjithashtu një shifër e lartë e sektorëve të punësimit.

36% e vizitorëve kanë emigruar më parë. Kjo përqindje është më e vogël se periudha raportuese pararendëse (qershor-gusht 2008) ku më shumë se gjysma e klientëve kishin emigruar më parë. Pjesa më e madhe e klientëve që kishin emigruar më parë kishin aplikuar për azil ose për punë. Gjermania, Greqia, dhe Zvicra ishin ndër vendet me të kërkuara.

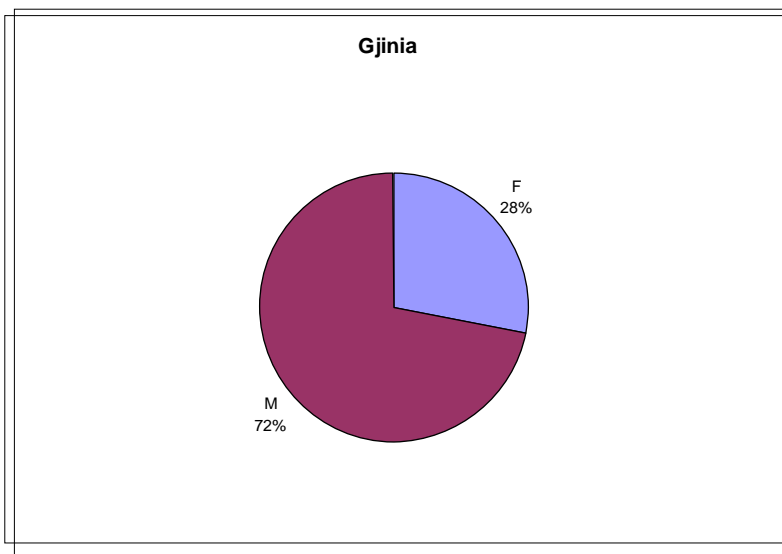
Pjesa më e madhe e klientëve janë të interesuar për migracionin me qellim punësimin në Kanada, BE në përgjithësi, Itali, Gjermani dhe SHBA.

Asistenca e ofruar nga QSHM-të është kryesisht dhënia e informacionit (95%) e ndjekur nga këshillimi dhe referimi që zënë respektivisht 3% dhe 2% të shërbimit të ofruar.

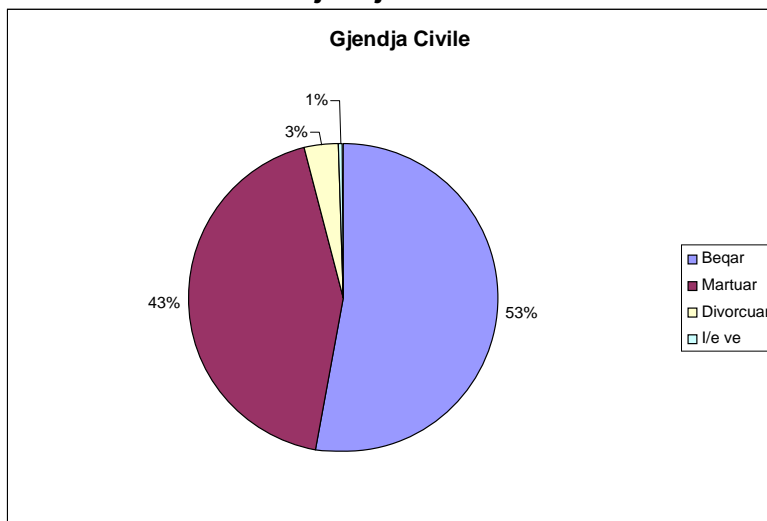
Numri i klienteve në bazë të rasteve:



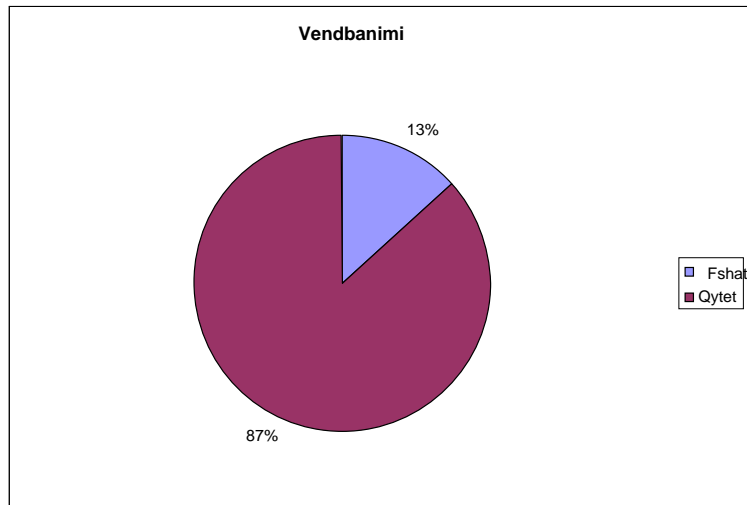
Gjinia:



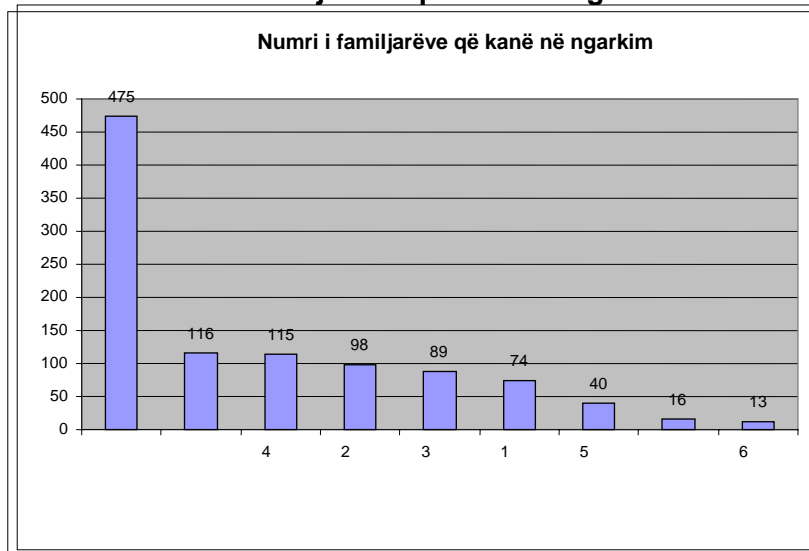
Gjendja Civile:



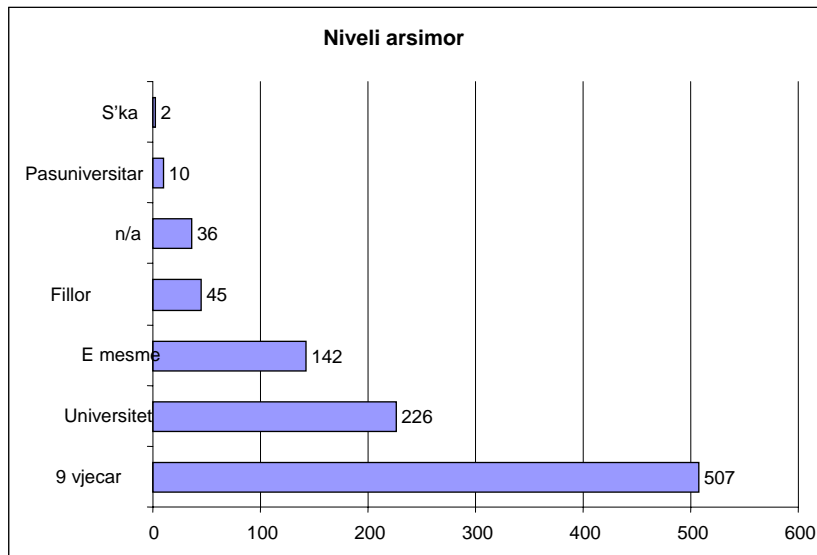
Vendbanimi:



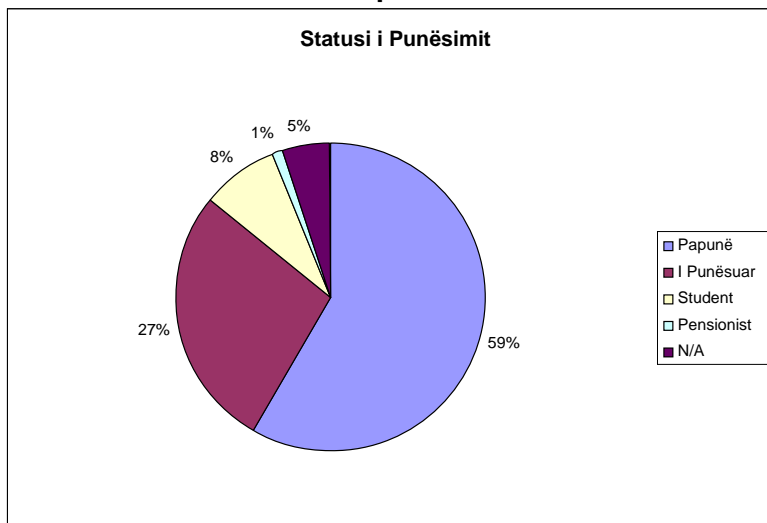
Numri i familjarëve që kanë në ngarkim



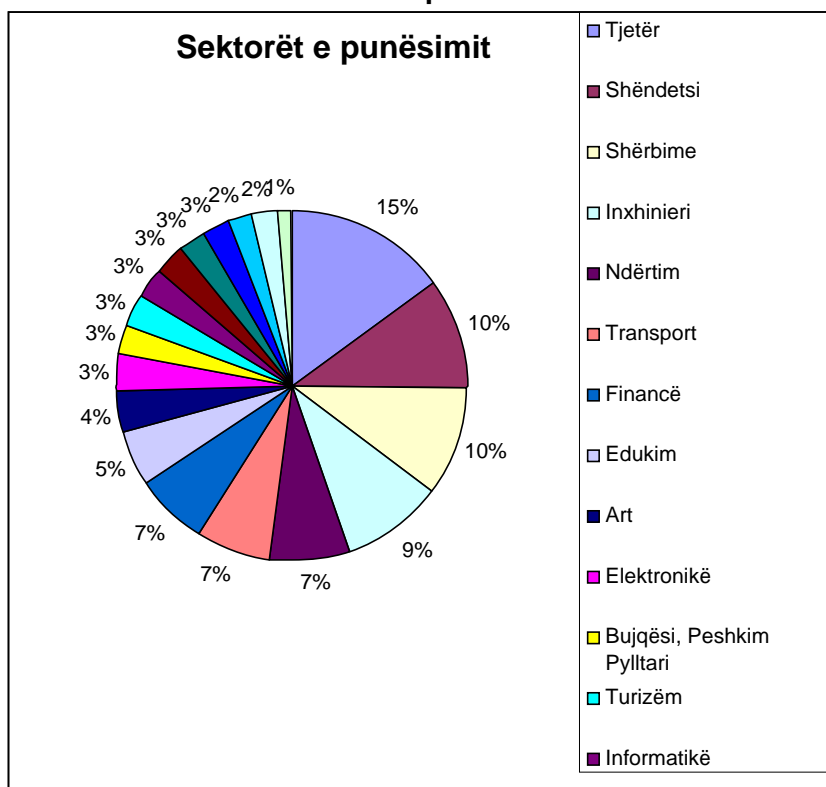
Niveli i arsmit:



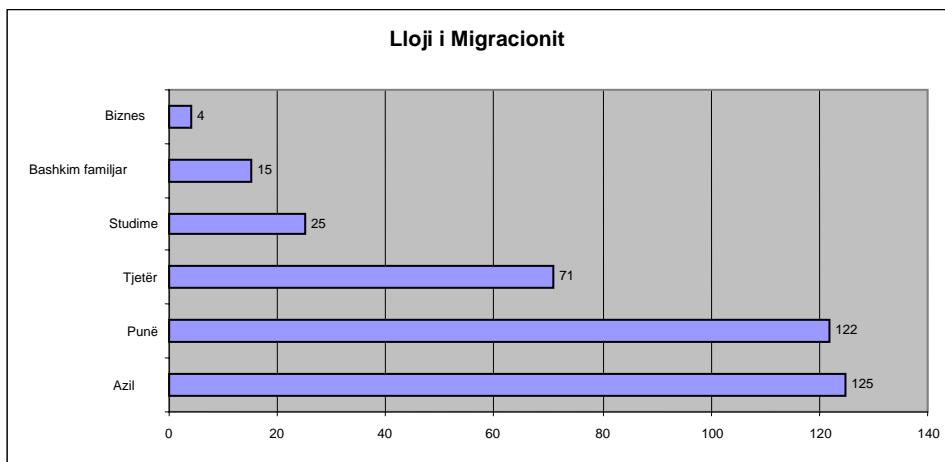
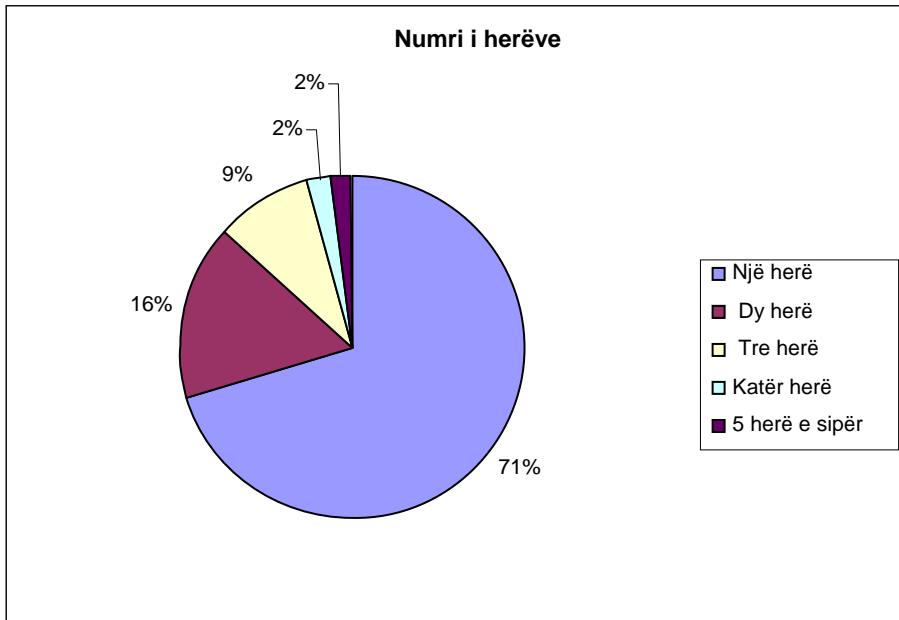
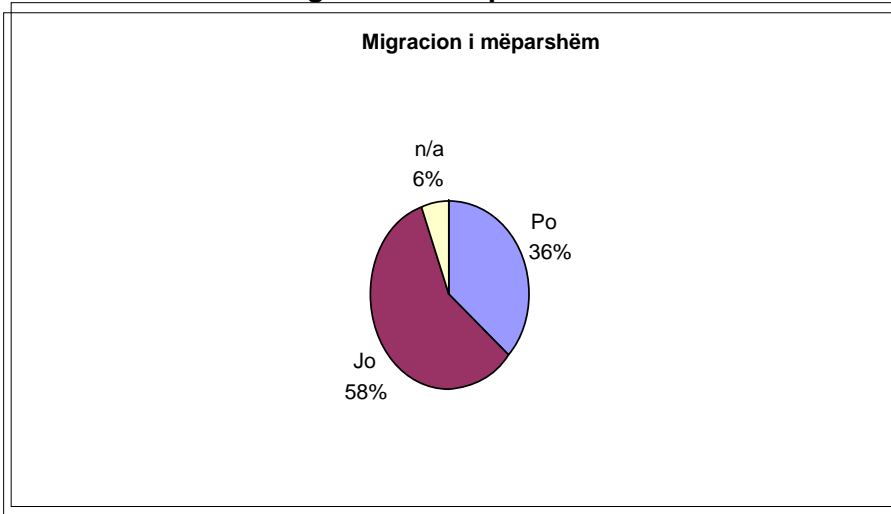
Statusi i punësimit :



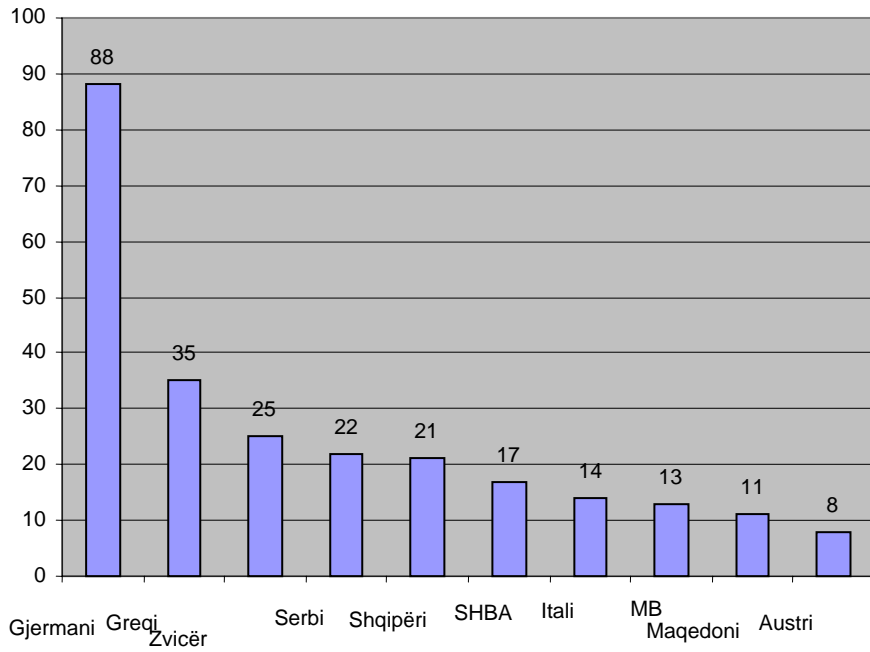
Sektoret e punësimit:



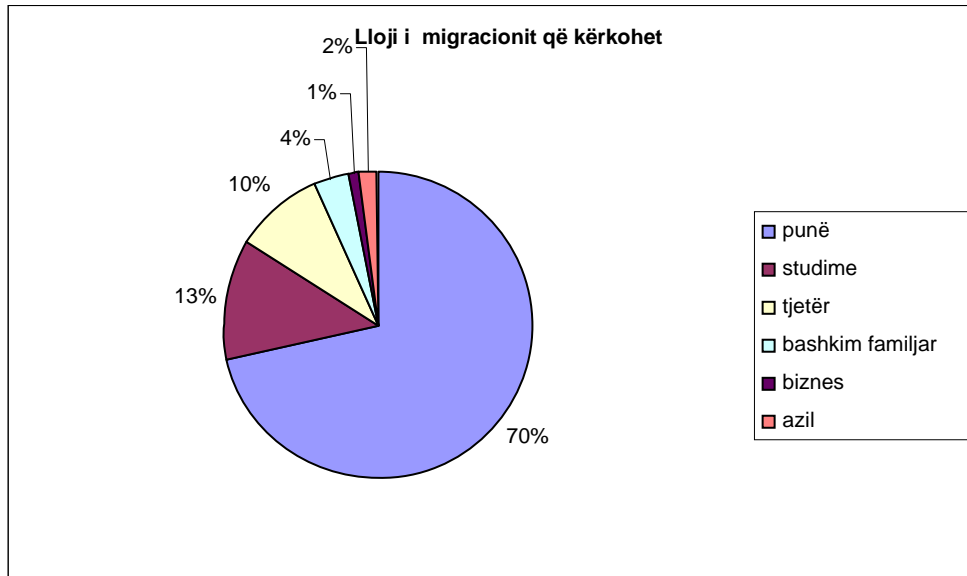
Migracioni i mëparshëm :



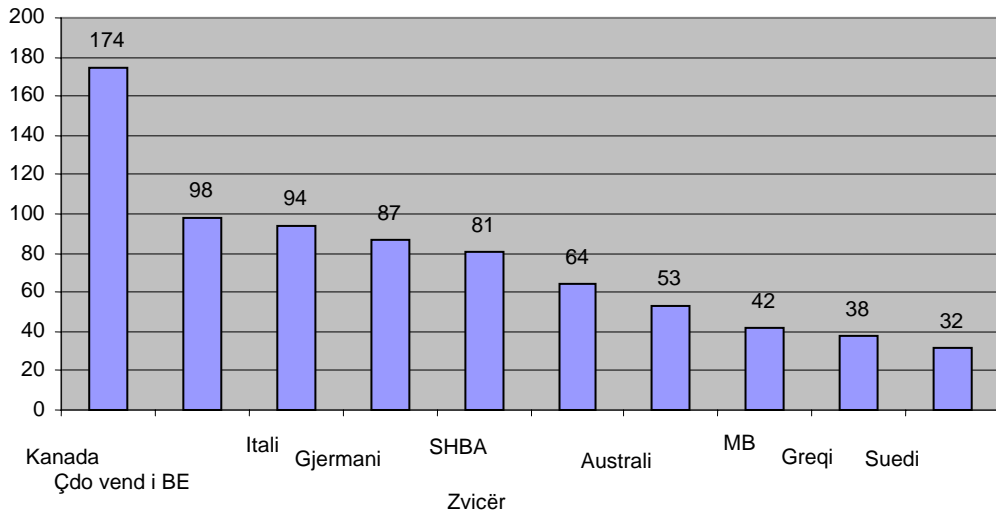
10 Shtetet më të preferuara të destinacionit



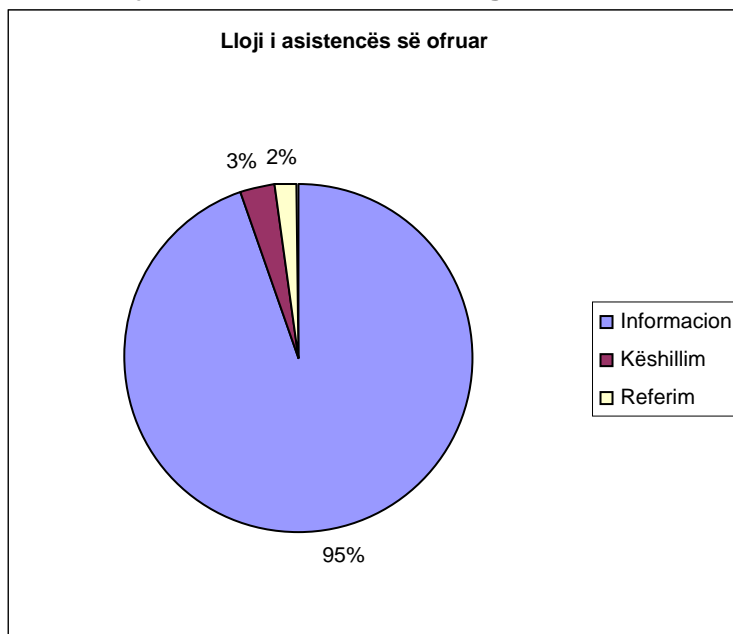
Planet e migrimit:



10 Shtetet më të preferuara



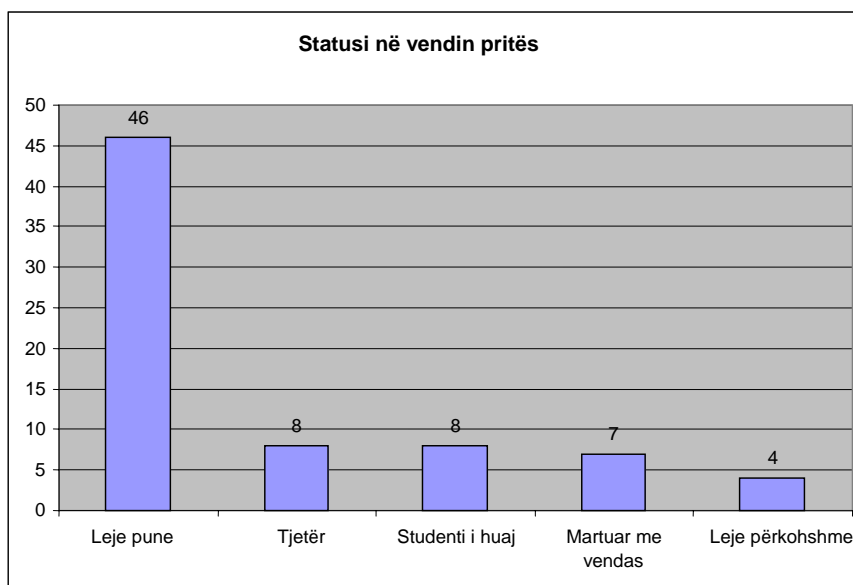
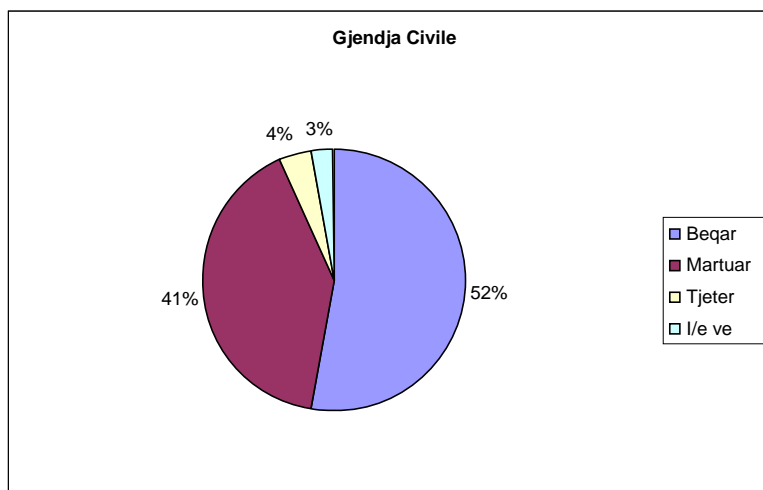
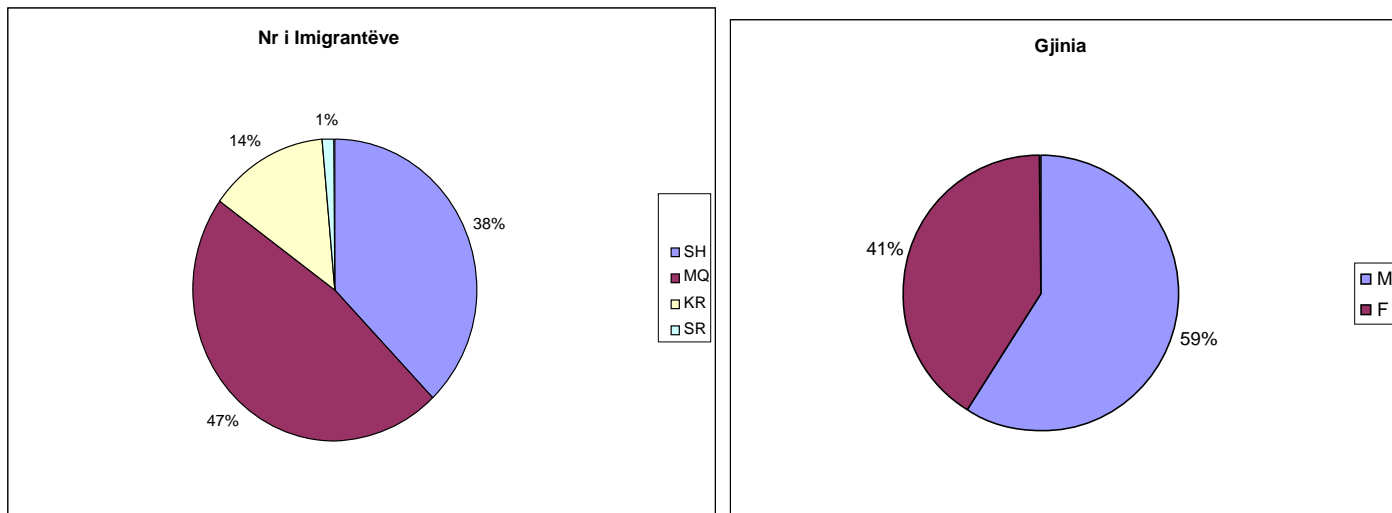
Lloji i asistencës së ofruar nga QSHM-të:



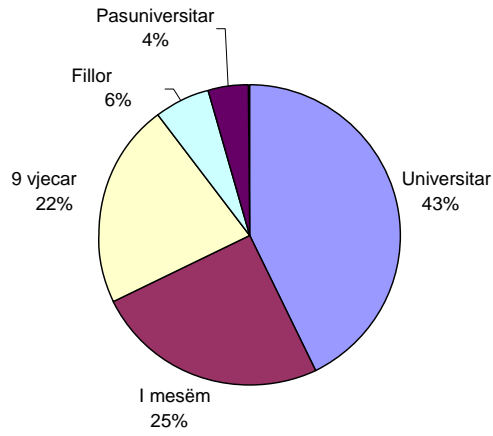
2. Imigrantë

Numri total i imigrantëve që vizitojnë QSHM-të është 74. Numri më i madh i imigrantëve është regjistruar në Shqipëri, Malin e Zi dhe Kroaci.

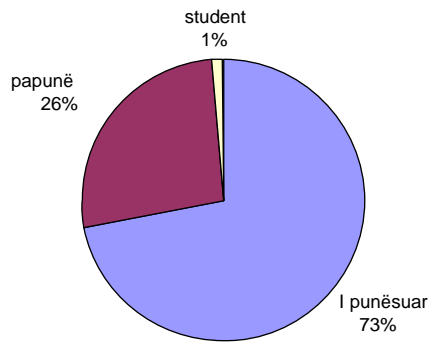
Pjesa më e madhe e tyre marrin leje pune (63%) dhe janë të punësuar (73%). 81% imigrantëve kanë arsim të lartë.



Niveli i arsimit



Gjendja e punësimit



Schweizerische Eidgenossenschaft
Confédération suisse
Confederazione Svizzera
Confederaziun svizra



Federal Office
for Migration
and Refugees

